

CARTILLA DE AVISTAMIENTO E INFORMACIÓN



TORTUGAS MARINAS



USTED PUEDE AYUDAR... Si las ve, verifique la especie e infórmenos: lugar, fecha, hora, número, son datos importantes.



Tortuga Verde (*Chelonia mydas*)



Tortuga Cabezona (*Caretta caretta*)



Tortuga Olivácea (*Lepidochelys olivacea*)



Tortuga Latúd (*Dermochelys coriacea*)

Solo 7 especies hay en el mundo. 4 se ven en Chile. Están protegidas por ley, entre otros: D.S. 141/75 por convenio CITES; DS 225/95 prohíbe su captura, posesión, comercialización y transporte. Se protegen internacionalmente y en Chile, pues están sufriendo una dramática disminución y pueden desaparecer para siempre (Extinción).

Nidifican en playas de costas cálidas tropicales (no en Chile) y migran por los océanos para alimentarse, así llegan a nuestras costas y después de un tiempo, regresan a sus playas de origen a reproducirse.

Conocer sus rutas y áreas de alimentación es fundamental para protegerlas.

SEA TURTLE CHILE : WWW.SEATURTLES-CHILE.BLOGSPOT.COM

Centro Regional de Estudios y Educación Ambiental (CREA) -Universidad de Antofagasta.
Centro de Rescate y Rehabilitación de Fauna Silvestre (CRRFS) -Universidad de Antofagasta.

Esquemas tomados de distintas fuentes y libros.

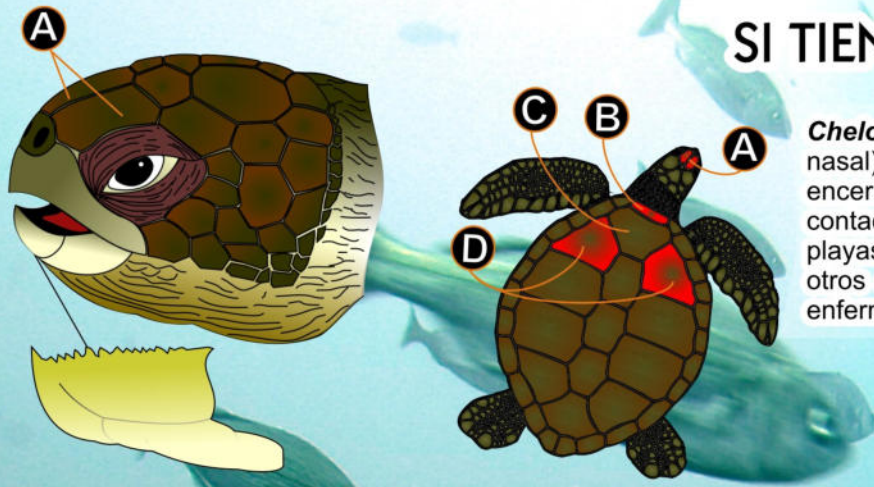
Comuníquese a:
CREA

Universidad de Antofagasta
(55)-2637030

Centro de Rescate y Rehabilitación
de Fauna Silvestre-UA.
(55) 2513582

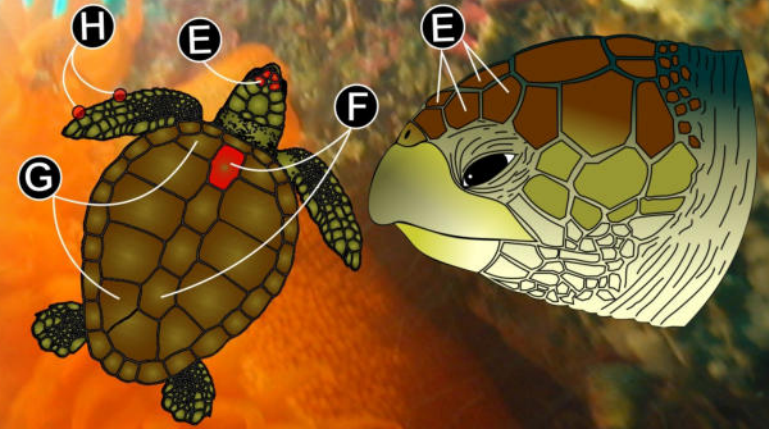
director.crea@uantof.cl
tursiops@vtr.net
+56 9 94790755

SI TIENE LA POSIBILIDAD DE VERLAS MAS DE CERCA:

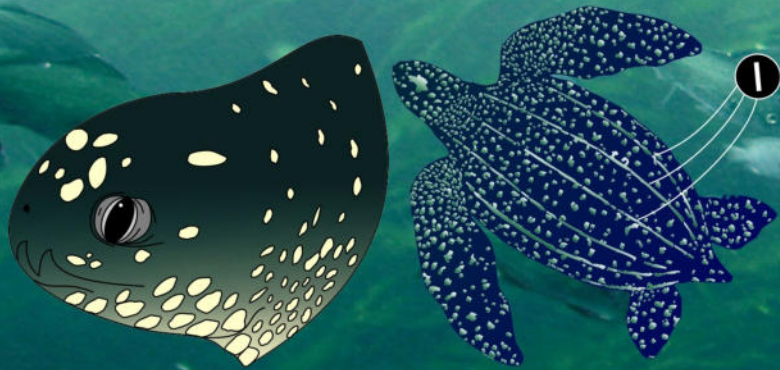


Chelonia mydas, Tortuga Verde: Son ovaladas, observe que sus escamas prefrontales (sobre la zona nasal) son grandes, alargadas y un solo par (A). El primer escudo o precentral (B), del caparazón queda encerrado con el primer escudo central (C) (que es semi-triangular y grande) y no alcanza a tener contacto con los primeros escudos laterales (D). Es abundante en bahías protegidas, cerca de la costa, playas y caletas. Está en riesgo de ser colisionada por embarcaciones o ser enganchada con anzuelos y otros artes de pesca. Además pueden confundir basura (principalmente plásticos) por alimento y enfermarse.

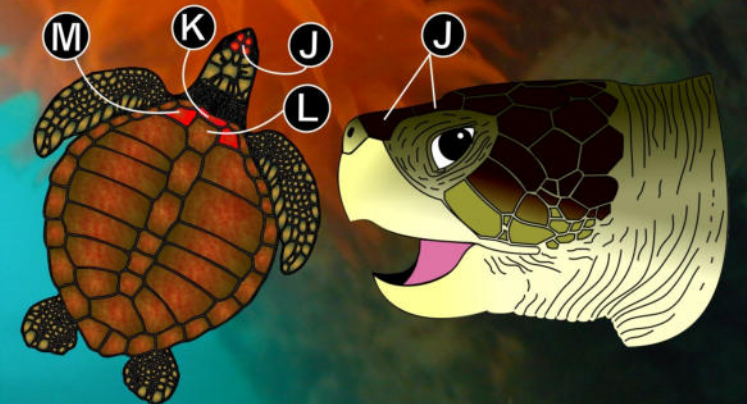
Caretta caretta, Tortuga Boba o Cabezona: Presenta una cabeza de gran tamaño, con dos pares de escamas prefrontales (E). Su coloración es café-rojizo. Caparazón ancho, con 5 escudos centrales (F) y 5 pares de escudos laterales (G). En cada aleta presenta 2 uñas (H). Se distribuye en todos los océanos, en aguas templadas, y a veces en aguas tropicales o sub-tropicales. Normalmente se encuentra en altamar, considerada en peligro de extinción.



Dermodochelys coriacea, Tortuga Laúd: De gran tamaño, se reconoce por su color oscuro manchado y crestas dentadas longitudinales en su caparazón (I). Normalmente en altamar, rara en las costas. **Seramente amenazada de extinción.**



Lepidochelys olivacea, Tortuga Olivácea o Golfina: Caparazón acorazonado o casi circular. No alcanzan tamaños superiores a 80 cm de largo. Observe que sus escamas prefrontales (sobre la zona nasal) son cortas, casi cuadradas y dispuestas en 2 pares (J). El primer escudo o precentral (K) es más amplio, no es encerrado por el primer escudo central (L) (no es triangular, sino un tanto alargado) y tiene contacto con los primeros escudos laterales (M). Poco frecuente en la costa. Ocasionalmente presentan el Síndrome de Flotación Positiva, enfermedad que les impide bucear. Riesgo de ser colisionada por embarcaciones.



Las tortugas suelen confundir los plásticos y otros desperdicios en el mar, por alimento (creen que son medusas p.ej.), mueren después de un tiempo. EVITE DEPOSITAR Y RECOJA DESPERDICIOS DE LAS AGUAS Y PLAYAS.

Las autoridades a las cuales recurrir: Armada de Chile, Capitanías de Puerto: Taltal: (55) 2611033, Antofagasta: (55) 2228008 - (55) 2630077, Mejillones: (55) 2621513, Tocopilla: (55) 2813279. Servicio Nacional de Pesca: (55) 222 8835.